

(Application) 產品用途

台達(TTC)吸音玻璃纖維天花板可廣泛用於各類型的商業大樓,工業大樓,機關大樓,及住宅大樓.典型的用途包括:辦公室,購物中心,商店,俱樂部,接待室,銀行,醫院,學校,工廠及工業區.



材質安定性 (Quality Stability)

台達(TTC)吸音玻璃纖維天花板係以熱固型樹脂黏合均勻細長的玻璃纖維而成,其對水份極具抗阻性故可保歷久如新,絕不會下塌變型.

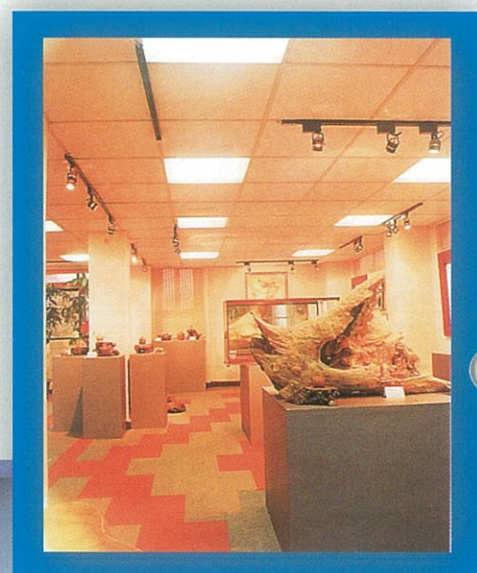
設計選擇 (Design Flexibility)

台達(TTC)吸音玻璃纖維天花板在尺寸及面材上具豐富的變化可供設計師選擇.

半明架: 2' x 2', 2' x 4' 等厚度為20mm.

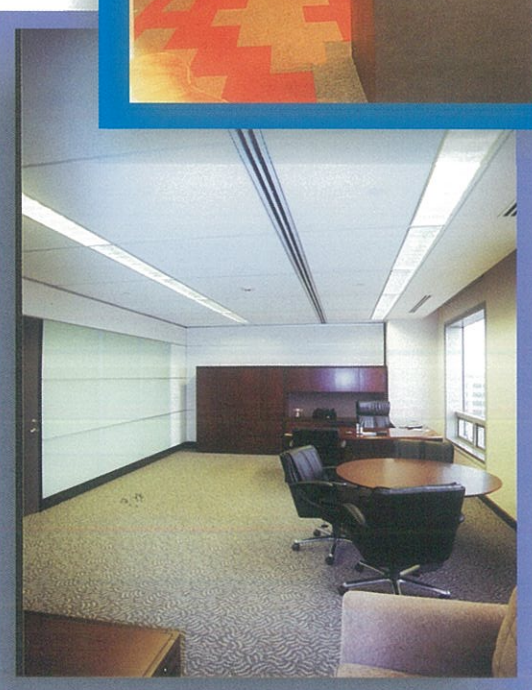
明架: 2' x 2', 2' x 4', 4' x 4' 等厚度為15mm或20mm.

面材: 彩粧玻璃, PVC, 貼布, 雕花, 及噴漆等系列, 其他規格, 尺寸可另行訂作.



吸音特性 (Sound Absorption)

台達(TTC)吸音玻璃纖維天花板, 在寬廣的音頻之下, 具有極佳的吸音效果, 75%以上傳至玻璃纖維天花板表面的撞擊聲能可被吸收, 故當想將室內噪音消除, 以求得一寧靜舒適的空間, 台達(TTC)吸音玻璃纖維天花板將是您獨一無二的選擇.



產品規範資料 (Product Technical Data)

特性	類別	
	彩粧玻璃系列	PVC系列
圖示		
密度	100Kg/m ³	56Kg/m ³ 100Kg/m ³
面材	80g/m ² 彩粧背貼鋁箔處理	PVC
背覆材	45g/m ² 玻璃纖維	45g/m ² 玻璃纖維或不織布
防火等級	符合CNS 6532耐燃一級	符合CNS 6532耐燃二級
吸音率(NRC)	0.75以上	0.65以上
45度0度擴散反射率	81%	80%
抑菌試驗	對金黃色葡萄球菌等菌種有抑菌效果	對金黃色葡萄球菌等菌種有抑菌效果
熱傳導率	0.0305Kcal/m. hr °C	56kg/m ³ 0.0283Kcal/m. hr °C

封邊處理: 可指定樹脂硬化封邊處理

製造商及產品均符合ISO 9002 ISO 14001及環保標章等驗證